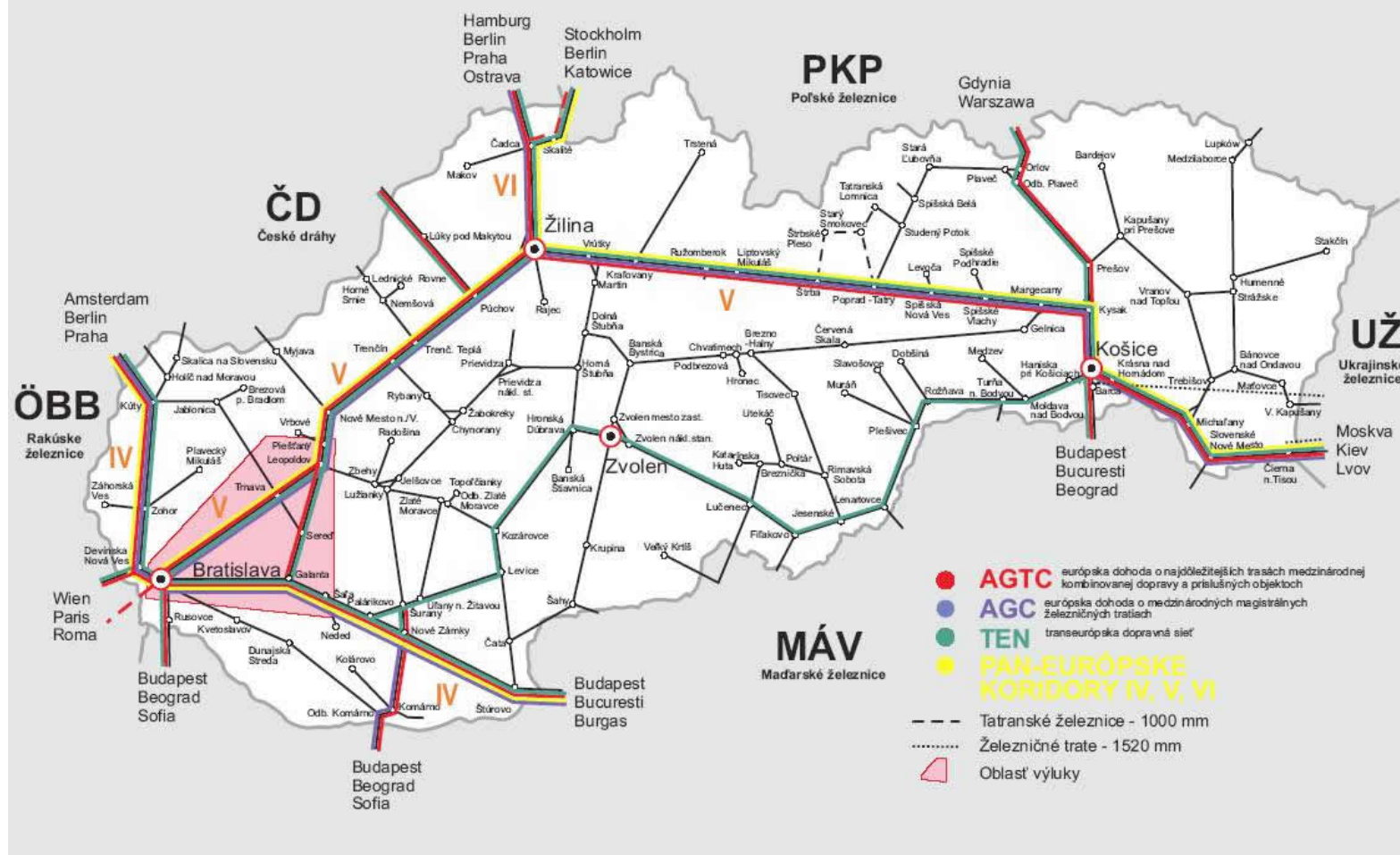


Operačný program Doprava 2007-2013

Príloha 2

## ZAČLENENIE ŽSR DO EURÓPSKÝCH ŽELEZNIČNÝCH KORIDOROV

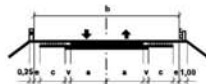


# Príloha 3 Mapa siete diaľnic a rýchlostných ciest SR

Operačný program Doprava 2007-2013

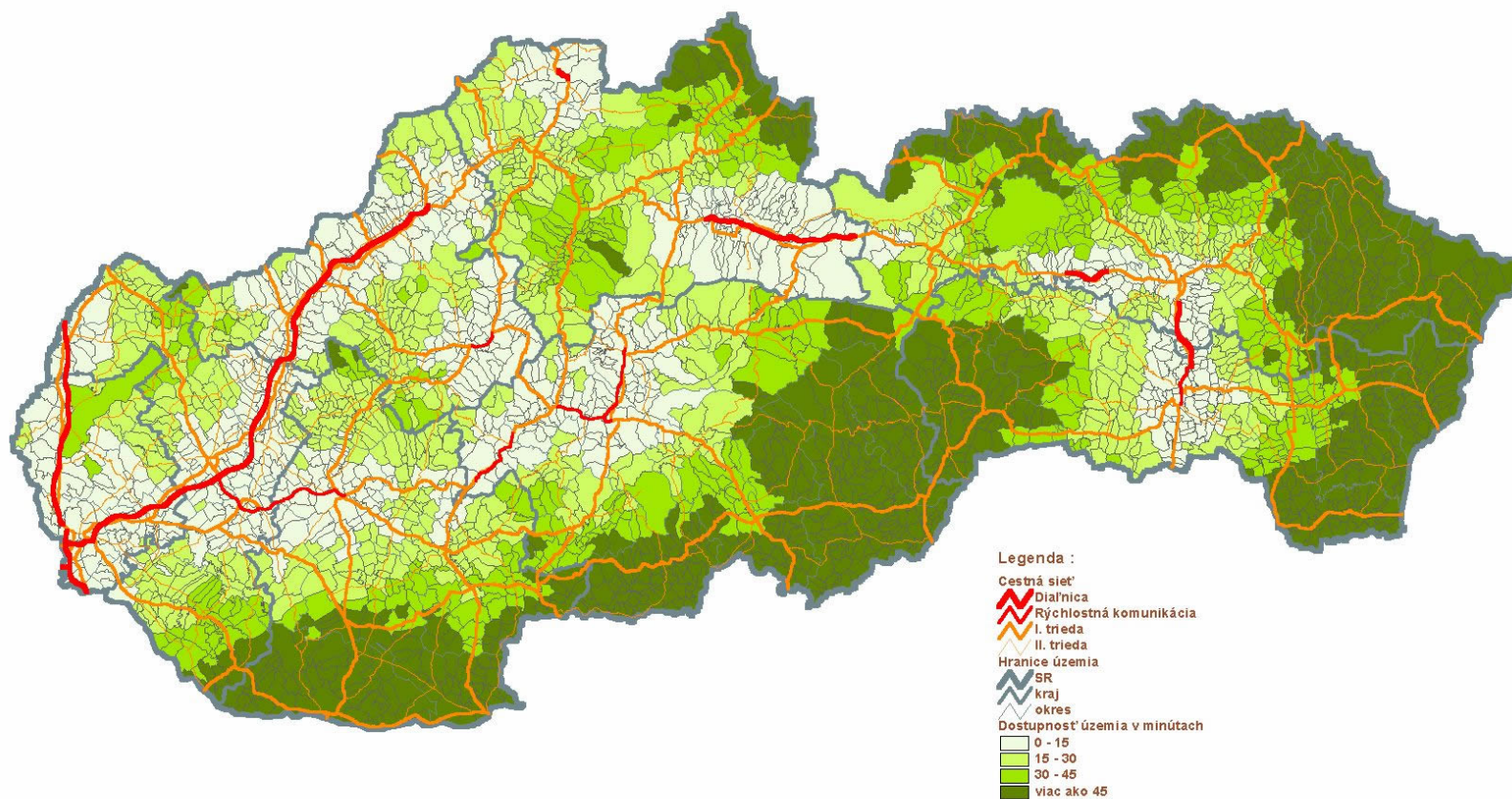
Klasifikácia	Šírka									
	znak	b	m	návrhová rýchlosť km/h	a <sup>1</sup>	v	c	d	e	f
R 11,5 <sup>1</sup>		100	80	70	3,50	0,25	1,50	0,50		

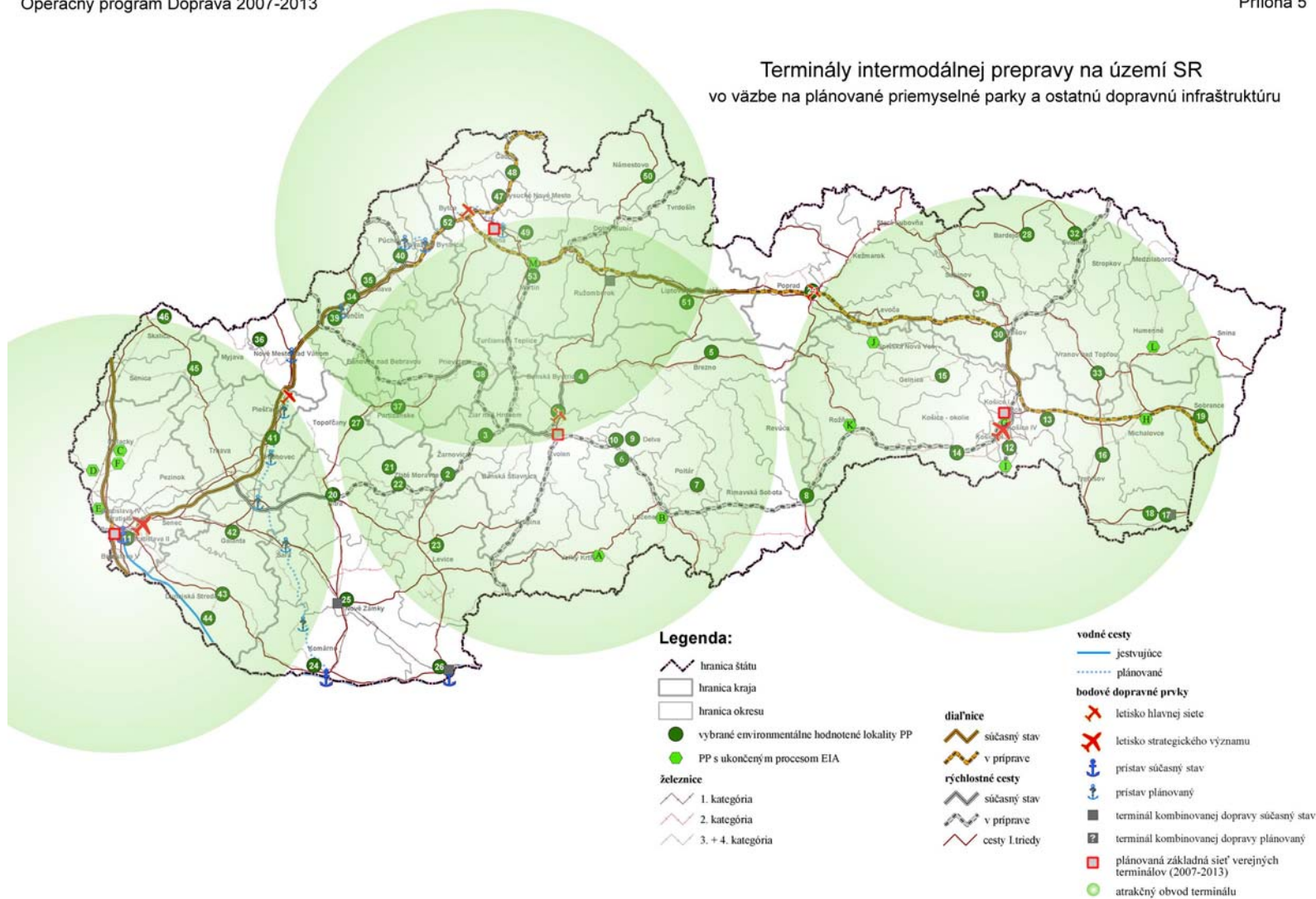
a) Základná hodnota bez rozšírenia v smernom oblúku.  
b) Ak sa navrhujú kategória R 11,5 musí sa v dokumentácii v záujme bezpečnosti cestnej premávky navrhovať najvyššia dovolená rýchlosť max. 100 km/h.





### Dostupnosť územia z diaľnic a rýchlostných ciest - stav r.2005



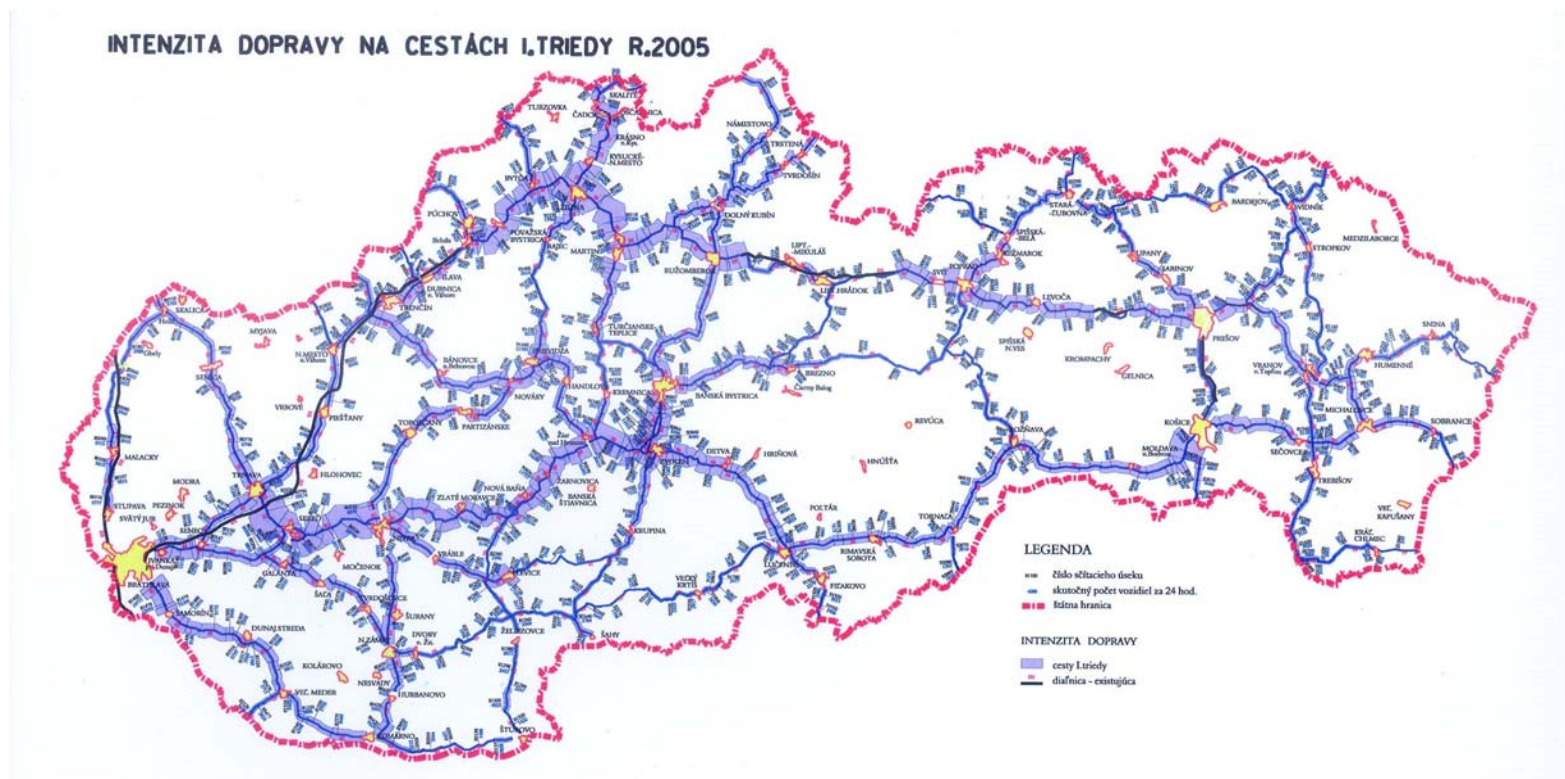




Príloha 6a Intenzita dopravy na cestách I. triedy v roku 2005

Operačný program Doprava 2007-2013

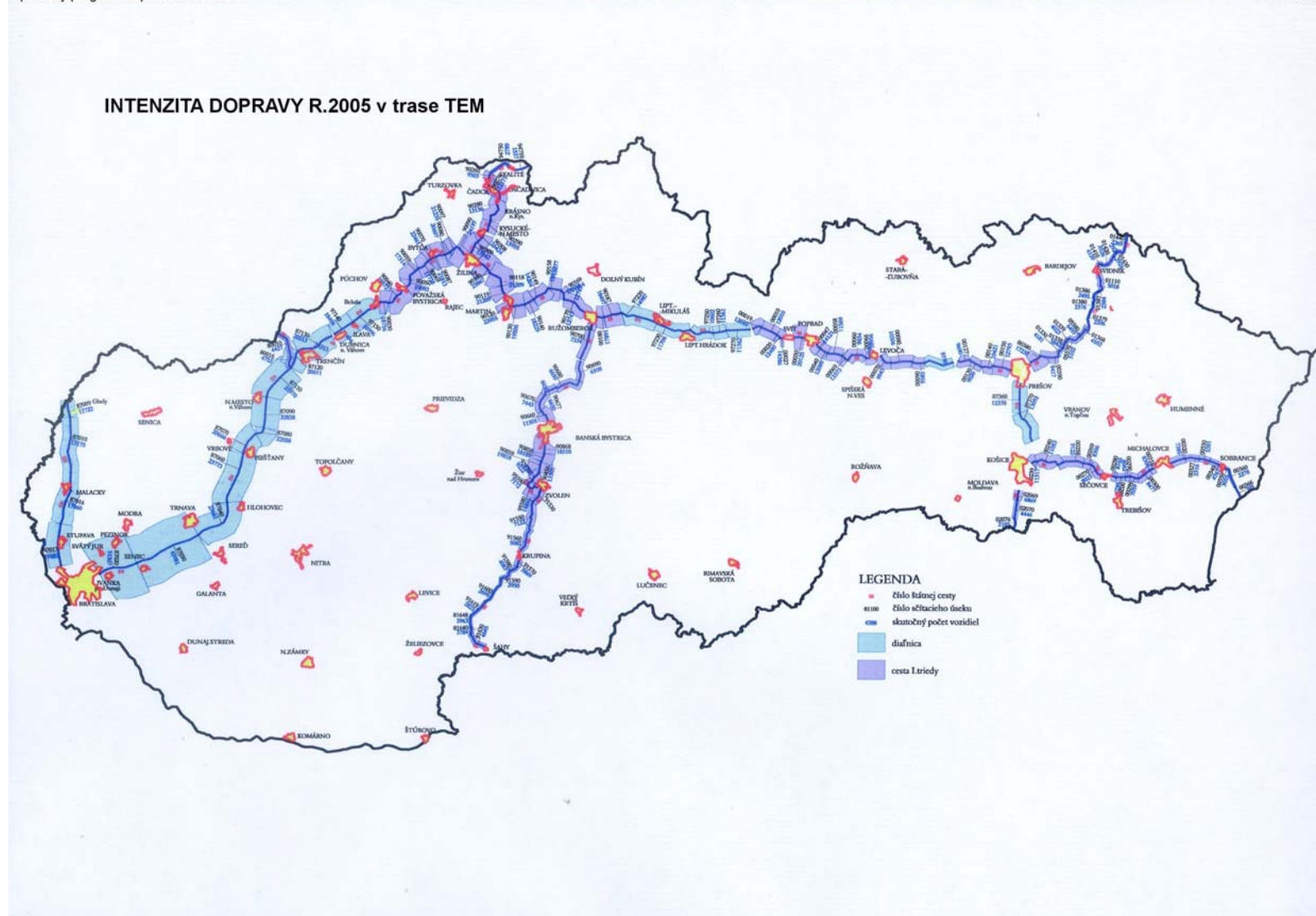
Príloha 6a



Príloha 6b Intenzita dopravy v trase TEM v roku 2005

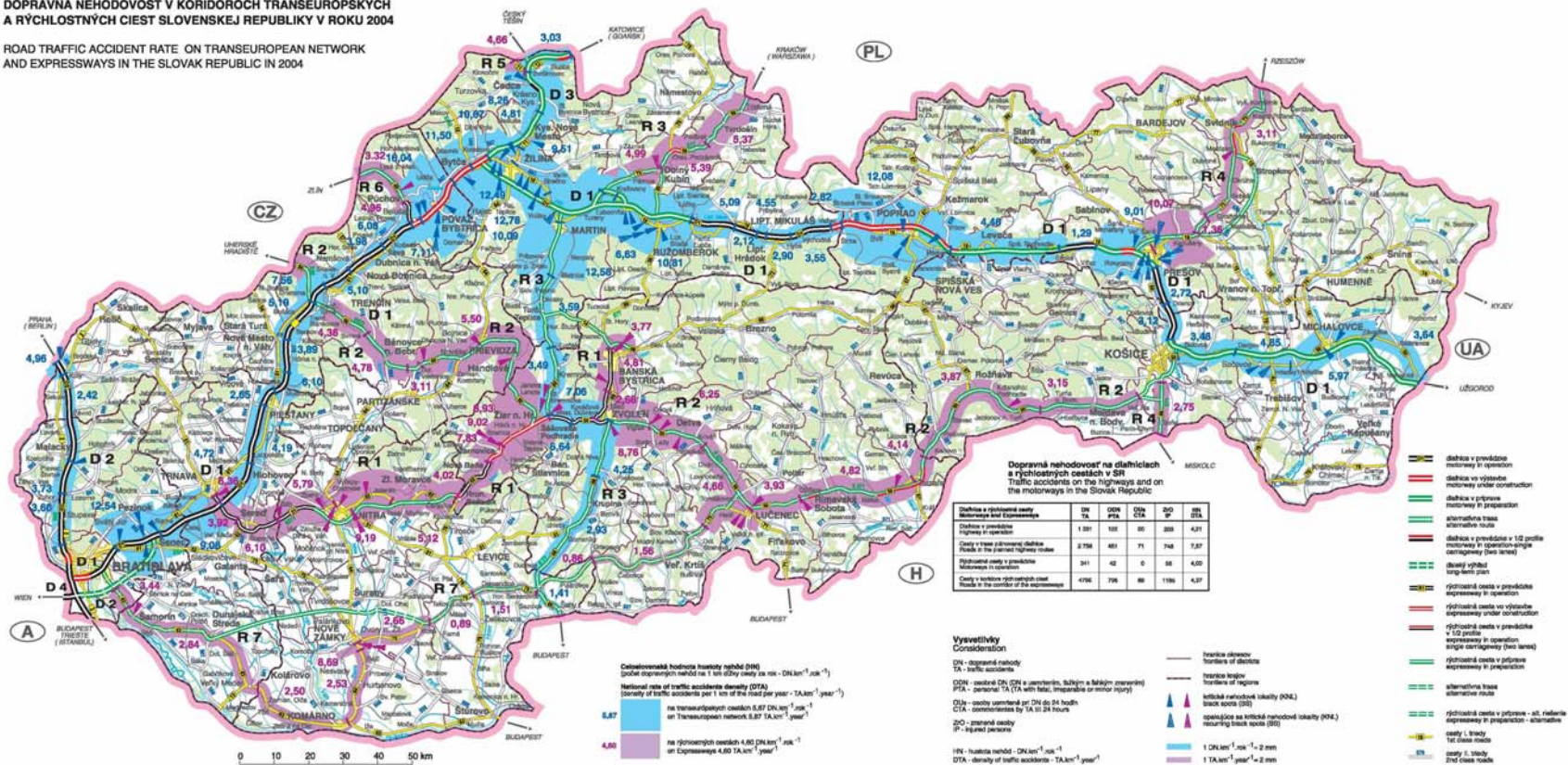
Operačný program Doprava 2007-2013

Príloha 6b





## Priloha 7



### Dostupnosť územia z diaľnic a rýchlostných ciest - výhľad r. 2015

